

**PERÚ: DEMANDA NACIONAL DE COMBUSTIBLES LIQUIDOS POR DEPARTAMENTO, FEBRERO 2011**

(Galones por día)

DEPARTAMENTO	Gas 100LL (*)	Gasolina 98 BA	Gasolina 97	Gasolina 95	Gasolina 90	Gasolina 84	Total Gasolinas	Gasohol 84 Plus	Gasohol 90 Plus	Gasohol 95 Plus	Gasohol 97 Plus	Gasohol 98 Plus	Total Gasohol	Turbo A1 (**)	Diesel B5 (***)	DB5 S-50	Pet Ind N° 5	Pet Ind N° 6	Pet Ind N° 500	IFO	TOTAL
AMAZONAS	-	-	-	-	1,833	5,805	7,639	-	-	-	-	-	-	1,000	12,669	-	-	-	-	-	21,308
ANCASH	-	-	-	-	-	-	-	8,871	11,444	1,429	307	71	22,122	-	203,130	-	-	-	25,633	-	258,886
APURIMAC	-	-	-	36	1,531	3,980	5,547	-	-	-	-	-	-	-	43,343	-	-	-	-	-	48,890
AREQUIPA	-	-	214	2,579	40,268	60,347	103,409	-	-	-	-	-	-	9,424	356,126	-	-	510	64,438	-	533,907
AYACUCHO	-	-	-	247	8,299	10,100	18,645	-	-	-	-	-	-	-	42,537	-	-	-	-	-	61,182
CAJAMARCA	-	-	-	-	-	-	-	15,493	7,594	795	-	-	23,882	-	228,090	-	-	6,418	-	-	258,389
CUSCO	-	-	-	107	9,300	34,839	44,245	-	-	-	-	-	-	5,001	158,424	-	-	1,709	1,162	-	210,541
HUANCAVELICA	-	-	-	-	1,821	752	2,573	-	-	-	-	-	-	-	13,059	-	-	-	-	-	15,632
HUANUCO	-	-	-	-	-	-	-	4,523	6,085	-	54	-	10,662	-	15,159	-	-	-	-	-	25,821
ICA	241	311	339	3,912	24,856	19,501	48,920	-	-	-	-	-	-	2,539	147,378	-	-	1,245	7,795	-	208,117
JUNIN	38	-	-	-	-	-	-	15,205	18,821	132	639	89	34,887	-	89,788	10,857	-	4,933	-	-	140,502
LA LIBERTAD	4	-	-	-	-	-	-	43,246	26,041	3,359	161	-	72,807	807	308,249	-	-	9,609	-	-	391,475
LAMBAYEQUE	-	-	-	-	-	-	-	34,752	10,845	1,482	-	-	47,079	2,533	106,978	-	-	5,454	2,511	-	164,555
LIMA	311	28,760	56,229	83,946	316,759	80,649	566,342	-	-	-	-	-	-	716,712	319,373	904,257	608	23,719	23,953	111,987	2,667,263
LORETO	-	-	-	-	4,260	57,341	61,601	-	-	-	-	-	-	20,536	50,258	-	-	37,500	-	-	169,895
MADRE DE DIOS	-	-	-	-	241	22,734	22,975	-	-	-	-	-	-	-	111,106	-	-	-	-	-	134,081
MOQUEGUA	-	-	-	1,856	2,166	5,777	9,799	-	-	-	-	-	-	-	265,172	-	-	30,927	214,116	-	274,971
PASCO	-	-	-	-	-	-	-	2,320	3,245	-	-	-	5,565	-	39,171	5,000	-	-	-	-	49,736
PIURA	-	-	-	-	-	-	-	37,855	30,971	2,707	107	-	71,640	1,669	177,675	-	-	9,172	-	-	260,155
PUNO	-	-	-	-	1,795	27,534	29,329	-	-	-	-	-	-	-	101,942	-	-	-	-	-	131,271
SAN MARTIN	107	-	-	180	8,062	24,328	32,570	-	-	-	-	-	-	3,214	40,862	-	-	1,793	-	-	78,546
TACNA	71	-	-	3,253	5,501	9,368	18,122	-	-	-	-	-	-	2,278	50,650	-	-	3,210	-	-	74,332
TUMBES	-	-	-	-	-	-	-	2,424	947	305	-	-	3,675	-	8,509	-	-	2,905	-	-	15,089
UCAYALI	150	-	-	-	31,059	18,585	49,644	-	-	-	-	-	-	3,191	54,518	-	-	2,212	-	-	109,715
<b>TOTAL</b>	<b>921</b>	<b>29,071</b>	<b>56,782</b>	<b>96,116</b>	<b>457,752</b>	<b>381,639</b>	<b>1,021,360</b>	<b>164,690</b>	<b>115,992</b>	<b>10,207</b>	<b>1,268</b>	<b>161</b>	<b>292,318</b>	<b>768,904</b>	<b>2,944,164</b>	<b>920,114</b>	<b>608</b>	<b>141,315</b>	<b>339,609</b>	<b>111,987</b>	<b>6,296,257</b>
<b>TOTAL MBPD</b>	<b>0.02</b>	<b>0.69</b>	<b>1.35</b>	<b>2.29</b>	<b>10.90</b>	<b>9.09</b>	<b>24.32</b>	<b>3.92</b>	<b>2.76</b>	<b>0.24</b>	<b>0.03</b>	<b>0.00</b>	<b>6.96</b>	<b>18.31</b>	<b>70.10</b>	<b>21.91</b>	<b>0.01</b>	<b>3.36</b>	<b>8.09</b>	<b>2.67</b>	<b>149.91</b>

 Nota : No se incluye demanda del GLP, ni Otros derivados de Hidrocarburos, así mismo la información de GLP se puede encontrar en la página web de OSINERGMIN [www.osinerg.gov.pe](http://www.osinerg.gov.pe) en SCOP DOCS en los ítems Demanda de GLP y Demanda de GLP Automotor

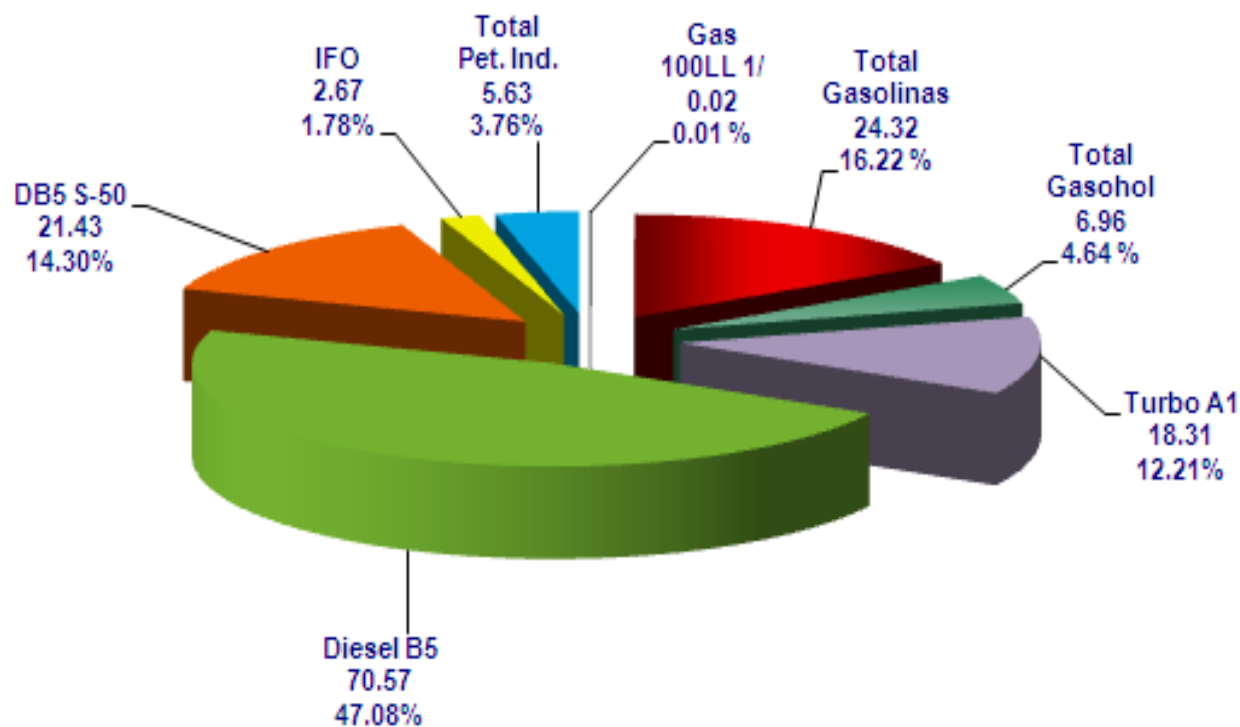
(\*) Las compras de Gasolina 100LL, consideran las realizadas por los consumidores directos y las aeronaves directamente

(\*\*) Las compras de Turbo A1, consideran las realizadas por los consumidores directos y las aerolíneas directamente por ubigeo de las Plantas de Venta y Plantas de Ventas en Aeropuertos.

(\*\*\*) Además de la información comercial de los consumidores directos de Combustibles Líquidos, se incluyen a aquellos consumidores directos de los Otros Productos Derivados de los Hidrocarburos que participan en la demanda de combustibles líquidos.

Fuente: Datos del SCOP - SPIC OSINERGMIN PERÚ.

## DEMANDA DE COMBUSTIBLES LIQUIDOS (MBPD) TOTAL PAIS - FEBRERO 2011



Fuente de Datos: SCOP. SPIC